

Viabizzuno progettiamo la luce

Viabizzuno strada principale della frazione di bizzuno in provincia di ravenna dove tra la casa del popolo e la parrocchia, al n°17, sono nato il ventuno luglio millenovecentocinquantacinque. da qui nasce il nome della fabbrica di produzione fondata nel millenovecentonovantaquattro rappresentata da uno spazio bianco attraversato da due linee. una verticale, rigorosa, essenziale, equilibrata: la luce per la luce; ed una inclinata, irriverente nello spazio, ironica, fuori dagli schemi: la luce per la forma. distinte ma complementari si fondono in un unico nome: Viabizzuno.

Viabizzuno is the name of the main road of the small village bizzuno located in the province of ravenna, where I was born on the 21 07 1955 at n°17, between the 'casa del popolo' and the local parish church. from here the name of the factory founded in nineteen ninety-four represented by a white space intersected by two lines. one vertical, well balanced, logical, essential: the light for the light. the other one dynamic, irreverent, ironic: the light for the form. separate and yet complementary they cast in the same name: Viabizzuno. mario nanni

*i progetti rendono gli oggetti eterni,
le mode li corrompono, gli imbecilli li copiano
e li vendono agli ignoranti e ai deficienti.
noi progettiamo e lavoriamo per aiutare la luce
ad emozionarvi.*

*i frutti delle nostre idee e dei nostri progetti
sono protetti da brevetti
e/o modelli registrati
e/o da diritto d'autore.*

design makes objects timeless,
fashion corrupts them,
fools copy them and sell them to
ignorants and idiots.
we do projects and work to help light to bring
you true emotion.
the results of our ideas and our projects
are protected by patents
and/or registered models
and/or copyright.

al fine di offrire ai nostri clienti la massima qualità della luce utilizzando le più avanzate tecnologie, forti del nostro sapere artigiano costruito in Italia, aggiorniamo costantemente i nostri apparecchi di illuminazione.

Viabizzuno si riserva il diritto di apportare ai propri modelli, senza nessun preavviso, qualsiasi modifica ritenesse opportuna. per dimensioni e codici fanno fede i nostri strumenti di lavoro www.Viabizzuno.com, [Viacommerce@](mailto:Viacommerce@Viabizzuno.com), [Viabizzunoapplight](http://Viabizzunoapplight.com) e [Viabizzunoonline](http://Viabizzunoonline.com).

la progettazione degli apparecchi di illuminazione e dei relativi componenti è eseguita utilizzando i millimetri come unità di misura. le dimensioni espresse in pollici sono indicative e frutto di conversioni soggette a tolleranze.

in order to provide to our customers the maximum quality of light using the most advanced technologies, being strong of our artisan knowledge made in Italy, we constantly update our lighting fixtures.

Viabizzuno reserves the right to make any modification, considered worthwhile, to its own models, without any notification. for valid dimensions and codes please consult our working tools www.Viabizzuno.com, [Viacommerce@](mailto:Viacommerce@Viabizzuno.com), [Viabizzunoapplight](http://Viabizzunoapplight.com) and [Viabizzunoonline](http://Viabizzunoonline.com).

when designing lighting fixtures and related components, the unit of measure used is the millimetre. dimensions expressed in inches are indicative and are the result of conversions subject to tolerances.

lettura delle tabelle tecniche how to read technical tables

xxxxxxxxxxxxxxxx				120V 50-60Hz		A		wet		UL US		i	
a	b	c	d	e	f	f	g						
			K	damp									
				dry									

xxxxxxxxxxxxxxxx				120V 50-60Hz		A		wet		UL US		i	
Vbx.xxx.xx	nero55	3000K	35W	20°	0,8kg	1.8lb							
h	i	l	m	n	g								

componenti. components. i

accessori. accessories. i

1	2	3	4	5	6	7	8	9	10				
Ra	R9	ies tm-30		sdcm	mA	V _{f (min)}	lm	W	lm/W				
98	98	Rf 96	Rg 103	step 1	350	27,6	1240	9,7	128	A++			
xm000	les19	Ta25 °C			500	27,9	1580	14,0	113	A+			
		vita media · average life					70000 h			L80 B10			
11	12					13	14						

bandella tecnica. posizioni standard simbologie.
data plate. standard arrangement of symbols.

a	nome apparecchio di illuminazione · light fitting name
b	tensione di alimentazione · supply rating (Volt)
c	frequenza di alimentazione · supply frequency (Hertz)
d	alimentatore incluso o escluso · power supply included or not included
e	classificazione ambiente di installazione · installation location rating
f	marchio di certificazione · safety and quality standards certification
g	peso netto · net weight (kg/lb)
h	codice · code
i	finiture · colours and finishes
l	temperatura colore sorgente elettronica colour temperature led source (Kelvin)
m	potenza della sorgente · source power (Watt)
n	gradi fascio luminoso · light beam degrees

componenti. identifica tutti gli elementi indispensabili per la corretta funzionalità e installazione dell'apparecchio di illuminazione.
components. includes all items that are essential to the correct operation and installation of the light fitting.

accessori. si riferisce alle ulteriori parti installabili sull'apparecchio.
accessories. refers to items that can be added to the light fitting.

1	indice di resa cromatica · colour rendering index
2	indice di resa del rosso · red colour rendering index
3	Rf indice di fedeltà colore · colour fidelity index Rg indice di saturazione colore · color gamut index
4	step di macadam · macadam step
5	corrente di alimentazione · power supply current
6	tensione di alimentazione · power supply voltage
7	flusso luminoso · light flux
8	potenza della sorgente · source power
9	efficienza della sorgente · source efficiency
10	classe di efficienza energetica · efficiency class
11	codice sorgente elettronica Viabizzuno · Viabizzuno led source code
12	superficie emittente · light emitting surface (mm)
13	% flusso residuo a fine vita · end life % flux
14	% consentita sotto limite · allowed % under limit

legenda simboli symbols legenda



prodotto in conformità con le direttive nord americane sui soffioni doccia · produced in compliance with showerheads northamerican directives



componente certificato per il mercato nord americano idoneo ad essere utilizzato e valutato come parte di in un sistema più complesso
component approved for north american market and suitable to be used and approved as part of a more complex system



prodotto finito idoneo per essere commercializzato nel mercato nord americano · listed product suitable for the north american market



prodotto finito idoneo per essere commercializzato nel mercato nord americano · listed product suitable for the north american market



apparecchio di illuminazione in corso di certificazione per essere commercializzato nel mercato nord americano
light fitting undergoing certification to be marketed in the north american market

wet

prodotto classificato per uso esterno · product classified for outdoor use

damp

prodotto classificato per uso interno in ambienti umidi (bagno, sauna, ecc..) · product classified for indoor use in damp environments (bathrooms, saunas, etc.)

dry

prodotto classificato per uso interno in ambienti asciutti · product classified for indoor use in dry environments



vetro opalino · opal glass



vetro sabbiato · sanded glass



vetro nero fumè · black smoke glass



vetro trasparente · transparent glass



vetro bianco latte · white milk glass



cristallo · crystal



policarbonato opalino · opal polycarbonate diffuser



carrabile · drive over

a


fascio asimmetrico · asymeric beam

e

fascio ellittico · elliptical beam

w

wallwasher

- A** alimentatore incluso · power supply included
- A** alimentatore escluso · power supply not included
- AR** alimentatore remoto incluso · remote power supply included
- Ai** alimentatore elettronico con controllo intelligente incluso · electronic power supply with smart control included
- AiR** alimentatore elettronico con controllo intelligente incluso, da installare remoto · electronic power supply with smart control included, to be installed remotely
- AS** alimentatore a spina incluso · plug power supply included
- T** trasformatore incluso · transformer included
- K** kit di cablaggio incluso · wiring kit not included
- K** kit di cablaggio escluso · wiring kit not included
- L** lampadina con sorgente elettronica led, ad incandescenza, alogena o fluorescente inclusa.
bulb with led electronic source, incandescent, halogen or fluorescent included.
- L** lampadina con sorgente elettronica led, ad incandescenza, alogena o fluorescente esclusa.
bulb with led electronic source, incandescent, halogen or fluorescent not included.
- pr** propulsore dinamico n55 incluso · included
-  attenzione: sorgente luminosa led. non guardare mai direttamente a occhio nudo · attention: led light source. never look straight without eye protection
- i** peso netto · net weight (kg)
- ⚡** possibilità di combinazione tra interfaccia n55, propulsore dinamico n55 e lampadina n55 · possible combination between n55 interface, propulsore dinamico n55 and n55 bulb
- l.d.** luce diretta · direct light
- l.i.** luce indiretta · indirect light
- V** disponibile su · available on *Viabizzuno applight* www.Viabizzuno.com *Viabizzuno online*

big feet mario nanni 1995



apparecchio di illuminazione da terra per interni ed esterni. realizzato in alluminio peraluman, dimensioni massime 280x280mm/11x11" h.338mm/13.3", completo di 4 piedi.

modelli:

big feet con vetro antiurto trasparente.

big feet con vetro antiurto sabbiato.

kit asimmetrico e kit simmetrico cablati con sorgente elettronica Ra97 3000K 44,2W 3490lm.

kit spot orientabile cablato con sorgente elettronica Ra98 30,5W 3000lm.

kit E26 orientabile 75W.

ottiche: asimmetrica, simmetrica, 18°, 28°, 42°.

alimentatore 120V 50-60Hz incluso.

accessori: alette frangiluce orientabili, cavo con interruttore e spina.

finiture: alluminio peraluman.

wet location rated floor-standing light fitting for indoor and outdoor use.

made of peraluman aluminium, maximum size 280x280mm/11x11" h.338mm/13.3", with 4 feet.

versions:

big feet with trasparente shock-resistant glass.

big feet with sanded shock-resistant glass.

asymmetrical and symmetrical kits wired with Ra97 3000K 44.2W 3490lm led source.

adjustable kit spot with Ra98 30,5W 3000lm led source.

E26 75W adjustable kit.

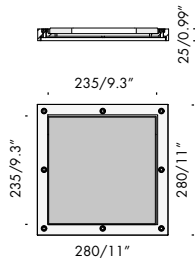
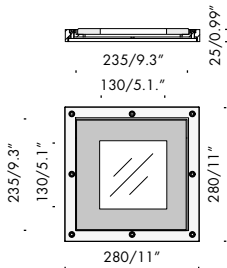
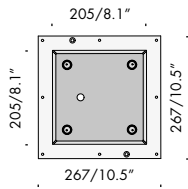
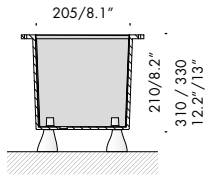
optics: asymmetrical, symmetrical, 18°, 28°, 42°.

120V 50-60Hz power supply included.

accessories: adjustable anti-glare louvres, cable with switch and plug.

finishes: peraluman aluminium.





big feet



wet



f4.002.10.u alluminio peraluman · peraluman aluminium

5.4kg
12lb

componenti. components.



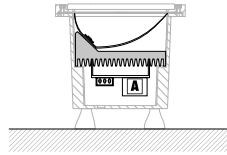
f9.004.07 vetro trasparente · transparent glass

3,1kg
6.8lb

f9.004.08 vetro sabbaiato · sanded glass



3,1kg
6.8lb

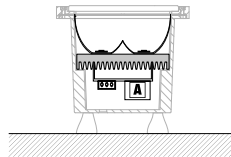




kit asimmetrico 120V 50-60Hz **A** **K**   



Vb9.003.81.u 3000K 2,2kg
4.8lb

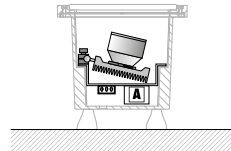
Ra	R9	ies tm-30		sdc	mA	V _{f (min)}	lm	W	lm/W	
97	90	Rf 96	Rg 100	step 2	900	24,6	3490	44,2	79	A
dz011-2	10 	Ta25 °C		vita media · average life		50000 h	L80 B10			



kit simmetrico 120V 50-60Hz **A** **K**   

Vb9.003.83.u 3000K 2,2kg
4.8lb

Ra	R9	ies tm-30		sdc	mA	V _{f (min)}	lm	W	lm/W	
97	90	Rf 96	Rg 100	step 2	900	24,6	3490	44,2	79	A
dz011-2	10 	Ta25 °C		vita media · average life		50000 h	L80 B10			





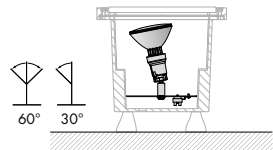
kit spot 120V 50-60Hz **A** **K**   

Vb9.003.85.u 3000K 18° 2kg
4.4lb

Vb9.003.86.u 3000K 28° 2kg
4.4lb

Vb9.003.87.u 3000K 42° 2kg
4.4lb

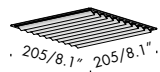
Ra	R9	ies tm-30		sdc	mA	V _{f (min)}	lm	W	lm/W	
98	98	Rf 96	Rg 103	step 1	1050	29,0	3000	30,5	98	A+
xm001	les19 	Ta25 °C		vita media · average life		70000 h	L80 B10			



kit E26 120V 50-60Hz **K**  

f9.002.01.u E26 75W 0,4kg
0.9lb



**accessori. accessories.**

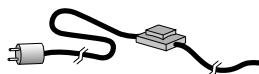
f9.002.08 alette frangiluce orientabili · adjustable louvre

0,4kg
0.9lb



f9.002.07 anello anti riflesso per E26
anti-glare ring for kit E26

0,05kg
0.1lb

**accessori. accessories.****dry**

f9.002.09.u cavo con interruttore e spina
cable with switch and plug

0,05kg
0.1lb

