



*Viabizzuno strada principale della frazione di bizzuno in provincia di ravenna dove tra la casa del popolo e la parrocchia, al n°17, sono nato il ventuno luglio millenovecentocinquantacinque. da qui nasce il nome della fabbrica di produzione fondata nel millenovecentonovantaquattro rappresentata da uno spazio bianco attraversato da due linee. una verticale, rigorosa, essenziale, equilibrata: la luce per la luce; ed una inclinata, irriverente nello spazio, ironica, fuori dagli schemi: la luce per la forma. distinte ma complementari si fondono in un unico nome: Viabizzuno.*

*marionanni*

Viabizzuno is the name of the main road of the small village bizzuno located in the province of ravenna, where I was born on the twenty-first july nineteenfiftyfive at n°17, between the 'casa del popolo' and the local parish church. from here the name of the factory founded in nineteen ninety-four represented by a white space intersected by two lines. one vertical, well balanced, logical, essential: the light for the light. the other one dynamic, irreverent, ironic: the light for the form. separate and yet complementary they cast in the same name: Viabizzuno.

prodotto  
product



schede tecniche  
technical data sheets

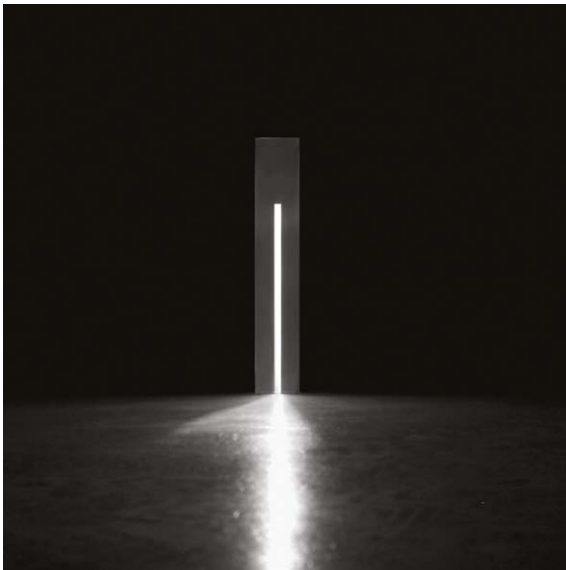


curve fotometriche  
photometric curves



modelli 3d per i tuoi render  
3d models for your render





**apparecchio di illuminazione da incasso o scomparsa totale per interni.**  
**composto da corpo in alluminio ossidato e verniciato a polvere con taglio frontale con**  
**effetto lama di luce segnapasso.**

**modelli:**

**raggio incasso led 40x170x300mm/1.6x6.7x11.8" cablato con sorgente elettronica 3000K**  
**1,5W 104lm con alimentatore 120V 50-60Hz incluso o con alimentatore escluso,**  
**da installare remoto.**

**accessori: mascherina, chiave di estrazione coperchio.**

**finiture: bianco V.**

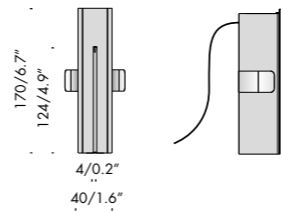
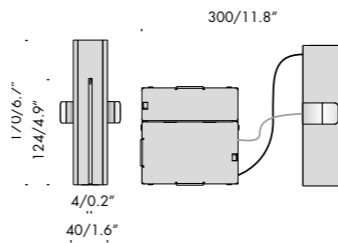
**dry location rated recessed or fully concealed light fitting for indoor use.**  
**made of an powder coated and oxidised aluminium body with a frontal opening and a step**  
**beam of light effect.**

**versions:**

**raggio incasso led 40x170x300mm/1.6x6.7x11.8" wired with 3000K led source 1.5W**  
**104lm with 120V 50-60Hz power supply included or not included, to be installed remotely.**

**accessories: frame, lid extraction key.**

**finishes: bianco V.**



**raggio incasso led** 120V 50-60Hz **A** dry **△** **Ⓢ** **i**

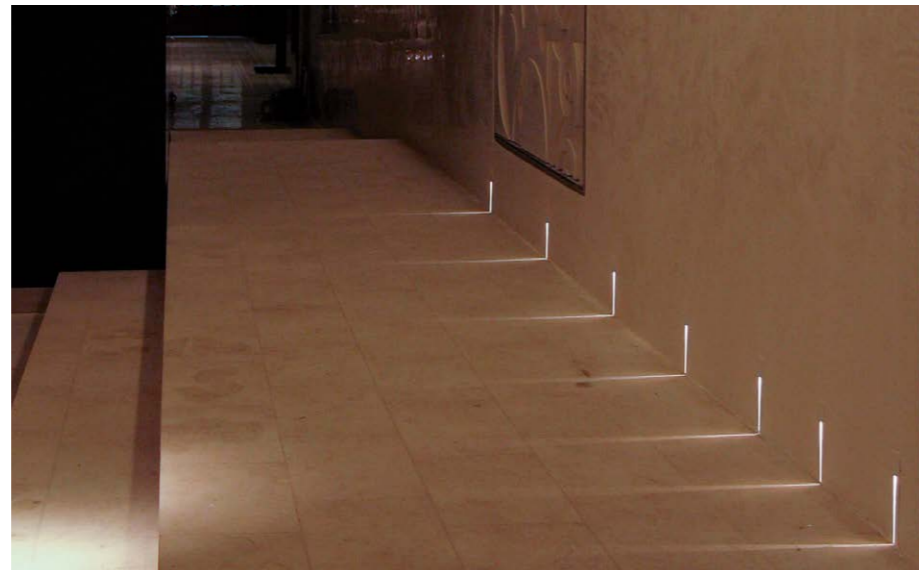
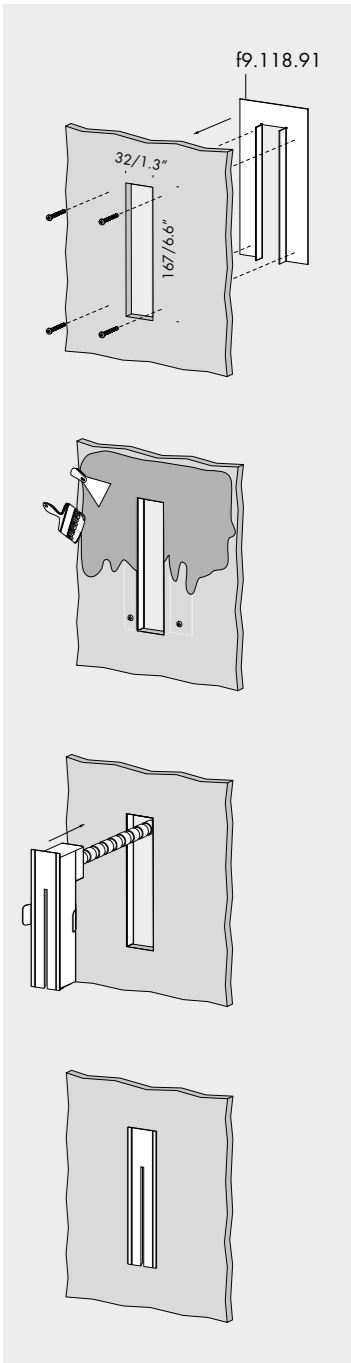
**f6.118.12.t.2** bianco V 3000K 0,5kg  
1.2lb

Ra	ies tm-30	sdc	mA	V <sub>f</sub> (min)	lm	W	lm/W
90	Rf 90 Rg 100	step 2	500	2,9	104	1,5	69
ca001	les2 • Ta25 °C	vita media · average life		50000 h	L80	B10	

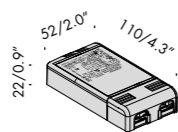
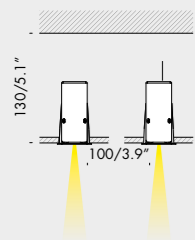
**raggio incasso led** 500mA **A** dry **△** **Ⓢ** **i**

**f6.118.12.u.2** bianco V 3000K 0,3kg  
0.8lb

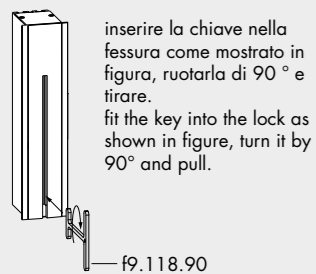
Ra	ies tm-30	sdc	mA	V <sub>f</sub> (min)	lm	W	lm/W
90	Rf 90 Rg 100	step 2	500	2,9	104	1,5	69
ca001	les2 • Ta25 °C	vita media · average life		50000 h	L80	B10	



distanza minima  
minimum distance



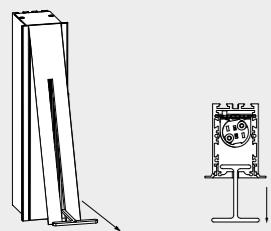
alimentatori. power supplies.		120V 60Hz	A	dry	90lm	i
<b>f4.375</b>	350÷700mA	dimm. 1÷10V		15W	0.1kg	2.2lb



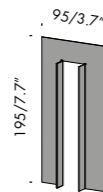
inserire la chiave nella  
fessura come mostrato in  
figura, ruotarla di 90 ° e  
tirare.  
fit the key into the lock as  
shown in figure, turn it by  
90° and pull.



accessori. accessories.		i
<b>f9.118.90</b>	chiave estrazione coperchio · lid extraction key	0,01kg 0.02



estrarre il coperchio  
take out the lid



<b>f9.118.91</b>	mascherina · frame	0,02kg 0,05lb
------------------	--------------------	------------------



## lettura delle tabelle tecniche how to read technical tables

xxxxxxxxxxxxxxxx				120V 50-60Hz	A	wet	UL	UL	US	i
a	b	c	d	e	f	f	g			

xxxxxxxxxxxxxxxx				120V 50-60Hz	A	wet	UL	UL	US	i
Vbx.xxx.xx	nero55	3000K	35W	20°	0,8kg	1.8lb				
h	i	l	m	n	g					

### componenti. components.

### accessori. accessories.

1	2	3	4	5	6	7	8	9			
Ra	R9	ies tm-30		sdc	mA	V <sub>f (min)</sub>	lm	W	lm/W		
98	98	Rf 96	Rg 103	step 1	350	27,6	1240	9,7	128		
					500	27,9	1580	14,0	113		
xm000	les19	●	Ta25 °C	vita media · average life	50000 h	L80	B10				
10	11						12	13			

## classificazione ambiente di installazione installation location rating

bandella tecnica. posizioni standard simbologie.  
data plate. standard arrangement of symbols.

a	nome apparecchio di illuminazione · light fitting name
b	tensione di alimentazione · supply rating (Volt)
c	frequenza di alimentazione · supply frequency (Hertz)
d	alimentatore incluso o escluso · power supply included or not included
e	classificazione ambiente di installazione · installation location rating
f	marchio di certificazione · safety and quality standards certification
g	peso netto · net weight (kg/lb)
h	codice · code
i	finiture · colours and finishes
l	temperatura colore sorgente elettronica colour temperature led source (Kelvin)
m	potenza della sorgente · source power (Watt)
n	gradi fascio luminoso · light beam degrees

componenti. identifica tutti gli elementi indispensabili per la corretta funzionalità e installazione dell'apparecchio di illuminazione.  
components. includes all items that are essential to the correct operation and installation of the light fitting.

accessori. si riferisce alle ulteriori parti installabili sull'apparecchio.  
accessories. refers to items that can be added to the light fitting.


1	indice di resa cromatica · colour rendering index
2	indice di resa del rosso · red colour rendering index
3	Rf indice di fedeltà colore · colour fidelity index Rg indice di saturazione colore · color gamut index
4	step di macadam · macadam step
5	corrente di alimentazione · power supply current
6	tensione di alimentazione · power supply voltage
7	flusso luminoso · light flux
8	potenza della sorgente · source power
9	efficienza della sorgente · source efficiency
10	codice sorgente elettronica Viabizzuno · Viabizzuno led source code
11	superficie emittente · light emitting surface (mm)
12	% flusso residuo a fine vita · end life % flux
13	% consentita sotto limite · allowed % under limit


**wet** prodotto classificato per uso esterno · product classified for outdoor use


**damp** prodotto classificato per uso interno in ambienti umidi (bagno, sauna, ecc..) · product classified for indoor use in damp environments (bathrooms, saunas, etc.)


**dry** prodotto classificato per uso interno in ambienti asciutti · product classified for indoor use in dry environments

## legenda simboli symbols legenda

 prodotto in conformità con le direttive nord americane sui soffioni doccia · produced in compliance with showerheads northamerican directives

 componente certificato per il mercato nord americano idoneo ad essere utilizzato e valutato come parte di in un sistema più complesso  
component approved for north american market and suitable to be used and approved as part of a more complex system


 prodotto finito idoneo per essere commercializzato nel mercato nord americano · listed product suitable for the north american market


 prodotto finito idoneo per essere commercializzato nel mercato nord americano · listed product suitable for the north american market


**type ic** apparecchio di illuminazione ad incasso progettato per funzionare a contatto con materiale isolante.  
recessed luminaire designed to work in contact with thermal insulation.

**type non-ic** apparecchio di illuminazione ad incasso progettato per funzionare in intercapedini che abbiano una certa distanza da materiali isolanti.  
recessed luminaire designed to work in cavities that have a minimum dimensions and spacings to thermal insulation.

**title24** prodotto conforme allo standard title24 · product compliant with title24 standard


 vetro opalino · opal glass

 vetro sabbiato · sanded glass

 vetro nero fumè · black smoke glass

 vetro trasparente · transparent glass

 vetro bianco latte · white milk glass

 cristallo · crystal

 policarbonato opalino · opal polycarbonate diffuser

 carrabile · drive over

**A** alimentatore incluso · power supply included

**A** alimentatore escluso · power supply not included

**AR** alimentatore remoto incluso · remote power supply included

**Ai** alimentatore elettronico con controllo intelligente incluso · electronic power supply with smart control included

**AiR** alimentatore elettronico con controllo intelligente incluso, da installare remoto · electronic power supply with smart control included, to be installed remotely

**AS** alimentatore a spina incluso · plug power supply included

**T** trasformatore incluso · transformer included

**K** kit di cablaggio incluso · wiring kit not included

**K** kit di cablaggio escluso · wiring kit not included


**L** lampadina con sorgente elettronica led, ad incandescenza, alogena o fluorescente inclusa.  
bulb with led electronic source, incandescent, halogen or fluorescent included.

**L** lampadina con sorgente elettronica led, ad incandescenza, alogena o fluorescente esclusa.  
bulb with led electronic source, incandescent, halogen or fluorescent not included.

**PR** propulsore dinamico n55 incluso · included


 attenzione: sorgente luminosa led. non guardare mai direttamente a occhio nudo · attention: led light source. never look straight without eye protection

**i** peso netto · net weight (kg)

 possibilità di combinazione tra interfaccia n55, propulsore dinamico n55 e lampadina n55 · possible combination between n55 interface, propulsore dinamico n55 and n55 bulb

**I.d.** luce diretta · direct light

**I.i.** luce indiretta · indirect light

**V**  disponibile su · available on *Viabizzuno applight* [www.Viabizzuno.com](http://www.Viabizzuno.com) *Viabizzuno online*