



Viabizzuno strada principale della frazione di bizzuno in provincia di ravenna dove tra la casa del popolo e la parrocchia, al n°17, sono nato il ventuno luglio millenovecentocinquantacinque. da qui nasce il nome della fabbrica di produzione fondata nel millenovecentonovantaquattro rappresentata da uno spazio bianco attraversato da due linee. una verticale, rigorosa, essenziale, equilibrata: la luce per la luce; ed una inclinata, irriverente nello spazio, ironica, fuori dagli schemi: la luce per la forma. distinte ma complementari si fondono in un unico nome: Viabizzuno.

marionanni

Viabizzuno is the name of the main road of the small village bizzuno located in the province of ravenna, where I was born on the twenty-first july nineteenfiftyfive at n°17, between the 'casa del popolo' and the local parish church. from here the name of the factory founded in nineteen ninety-four represented by a white space intersected by two lines. one vertical, well balanced, logical, essential: the light for the light. the other one dynamic, irreverent, ironic: the light for the form. separate and yet complementary they cast in the same name: Viabizzuno.

prodotto
product



schede tecniche
technical data sheet



curve fotometriche
photometric curves



modelli 3d per i tuoi render
3d models for your render

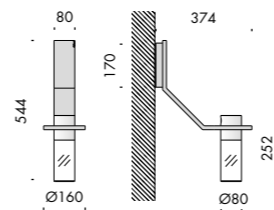
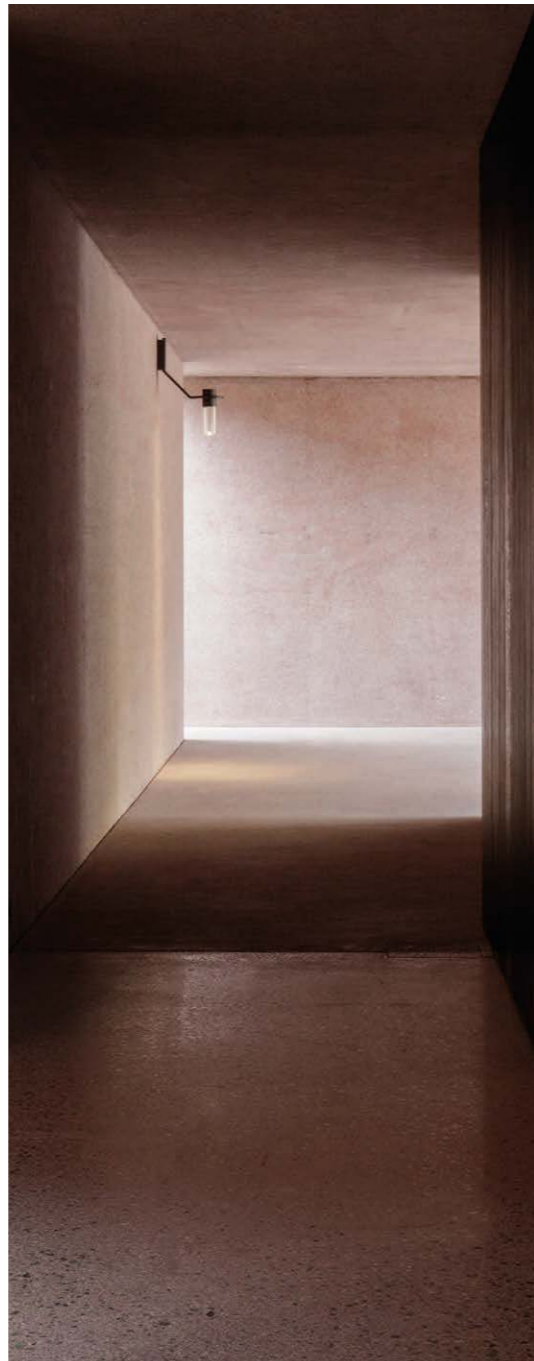




apparecchio di illuminazione a parete per interni ed esterni IP55. costituito da un corpo in alluminio verniciato a polvere e da un vetro cilindrico trasparente in pirex. eventuali irregolarità del vetro sono garanzia di un prodotto unico, soffiato e realizzato interamente a mano da maestri vetrai.
modelli:
silère parete 374x160mm h.544mm.
silerè soffitto 748x160mm h.544mm.
silère sospensione 374x160mm h.1000m.
cablato con sorgente elettronica 3000K Ra98 fino a 16,8W 1791lm con ottica 17°.
alimentatore 220-240V 50-60Hz integrato.
finiture: bruno antico, nero notte, scurodivals, grigio argento.

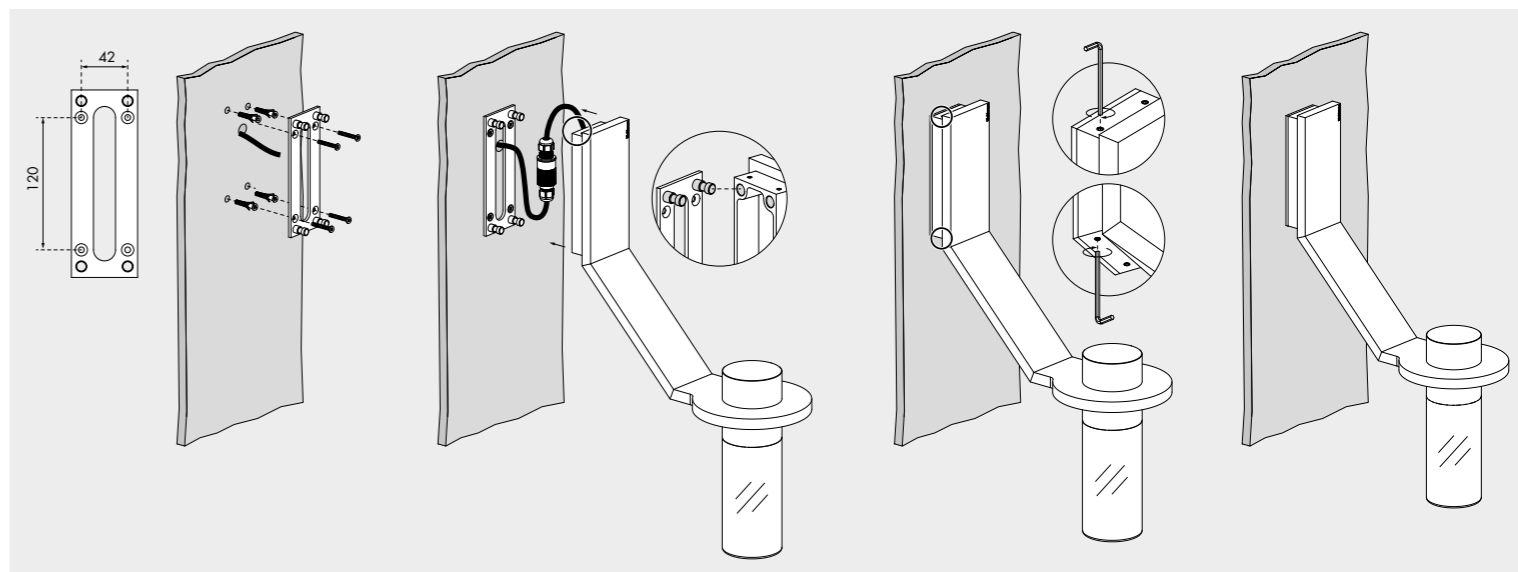


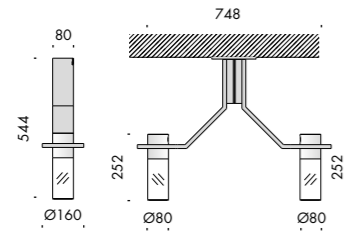
IP55 rated wall light fitting for indoor and outdoor use. consisting of powder coated aluminium body and pirex cylindrical transparent glass. any irregularities in the glass are a guarantee of a unique product, blown and entirely hand crafted by master glassmakers.
versions:
silère parete 374x160mm h.544mm.
silerè soffitto 748x160mm h.544mm.
silère sospensione 374x160mm h.1000m.
wired with 3000K Ra98 up to 16.8W 1791lm led source with 17° optic.
220-240V 50-60Hz power supply included.
finishes: antique brown, night black, scurodivals, silver grey.



silère parete	220-240V 50-60Hz	A	IP55	CE	UK
Vb6.600.01	bruno antico · antique brown	3000K	17°	3,7	
Vb6.600.02	nero notte · night black	3000K	17°	3,7	
Vb6.600.03	scurodivals	3000K	17°	3,7	
Vb6.600.04	grigio argento · silver grey	3000K	17°	3,7	

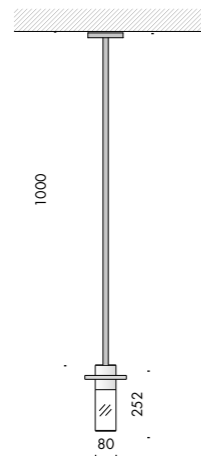
Ra	R9	ies tm-30	sdc	mA	V _f (min)	lm	W	lm/W
98	90	Rf 93 Rg 99	step 2	500	33,6	1791	16,8	107
ci021	les14	Ta25 °C	vita media · average life	50000 h	L80	B10		





silère soffitto		220-240V 50-60Hz		A		IP55		UK CE	
Vb6.600.21	bruno antico · antique brown	3000K	2x16,8W	2x17°	8				
Vb6.600.22	nero notte · night black	3000K	2x16,8W	2x17°	8				
Vb6.600.23	scurodivals	3000K	2x16,8W	2x17°	8				
Vb6.600.24	grigio argento · silver grey	3000K	2x16,8W	2x17°	8				

Ra	R9	ies tm-30		sdcM	mA	V _f (min)	lm	W	lm/W
98	90	Rf 93	Rg 99	step 2	500	33,6	1791	16,8	107
ci021	les14	Ta25 °C		vita media · average life		50000 h	L80	B10	



silère sospensione		220-240V 50-60Hz		A		IP55		UK CE	
Vb8.600.01	bruno antico · antique brown	3000K		17°	3				
Vb8.600.02	nero notte · night black	3000K		17°	3				
Vb8.600.03	scurodivals	3000K		17°	3				
Vb8.600.04	grigio argento · silver grey	3000K		17°	3				

Ra	R9	ies tm-30		sdcM	mA	V _f (min)	lm	W	lm/W
98	90	Rf 93	Rg 99	step 2	500	33,6	1791	16,8	107
ci021	les14	Ta25 °C		vita media · average life		50000 h	L80	B10	

silère: *dal latino sileo, essere silenzioso, tacere.*
 silère *rimanda positivamente a un'idea di silenzio come forma di comunicazione consapevole, in segno di rispetto nei confronti del pensiero altrui, al contrario di tacere che indica un silenzio imposto. di diversa natura l'etimologia greca della parola. secondo la mitologia greca sileo, figlio del dio poseidone e fratello del buon diceo, era un brigante che viveva nelle ricche e fertili regioni dell'aulide. l'origine stessa del nome, dall'antico greco συλεύω che significa 'derubare', alluderebbe alla sua cattiva condotta: secondo il mito, chiunque passasse per i suoi possedimenti veniva obbligato a coltivare al suo posto i vitigni. eracle stesso un giorno passò di lì e, come gli altri, fu obbligato da sileo al lavoro. l'eroe reagì però con vigore incendiando le viti e uccidendo lo stesso sileo e la figlia senedoce, trasformando quel passaggio casuale in una delle sue numerose prove di forza.*

silère: *from latin sileo, to be quiet or silent.*
 silère *refers positively to an idea of silence as a form of conscious communication, as a sign of respect for the thoughts of others, in contrast with being quiet which implies an impose silence. the greek etymology of the word is different in nature. according to greek mythology syleus, the son of the god poseidon and brother of the good diceus, was a bandit who lived in the rich and fertile regions of aulis. the origin of the name, from ancient greek συλεύω which means 'to rob', alludes to his bad conduct: according to the myth, whoever passed through his possessions was obliged to dig the vineyards. one day heracles himself passed by there and, like the others, was obliged to work by syleus. the hero however reacted violently by setting fire to the vines and killing syleus and his daughter xenedoce, transforming that chance meeting into one of his numerous demonstrations of strength.*



lettura delle tabelle tecniche how to read technical tables



componenti. components. IK10 CE

accessori. accessories. IK10 CE

1	2	3	4	5	6	7	8	9	
Ra	R9	ies tm-30		sdcm	mA	V _{f (min)}	lm	W	lm/W
98	98	Rf 96	Rg 103	step 1	350	27,6	1240	9,7	128
					500	27,9	1580	14,0	113
xm000	les19	Ta25 °C		vita media · average life		70000 h	L80	B10	
10	11						12	13	

bandella tecnica. posizioni standard simbologie.
data plate. standard arrangement of symbols.

a	nome apparecchio di illuminazione · light fitting name
b	tensione di alimentazione · supply rating (Volt)
c	frequenza di alimentazione · supply frequency (Hertz)
d	alimentatore incluso o escluso · power supply included or not included
e	classe di isolamento · insulation class
f	grado di protezione · protection degree
g	marchio di certificazione · safety and quality standards certification
h	conforme alle direttive europee produced in compliance with EC directives
i	peso netto · net weight (kg)
l	codice · code
m	finitura · finish
n	temperatura colore sorgente elettronica colour temperature led source (Kelvin)
o	potenza della sorgente · source power (Watt)

componenti. identifica tutti gli elementi indispensabili per la corretta funzionalità e installazione dell'apparecchio di illuminazione.
components. includes all items that are essential to the correct operation and installation of the light fitting.

accessori. si riferisce alle ulteriori parti installabili sull'apparecchio.
accessories. refers to items that can be added to the light fitting.

1	indice di resa cromatica · colour rendering index
2	indice di resa del rosso · red colour rendering index
3	Rf indice di fedeltà colore · colour fidelity index Rg indice di saturazione colore · color gamut index
4	step di macadam · macadam step
5	corrente di alimentazione · power supply current
6	tensione di alimentazione · power supply voltage
7	flusso luminoso · light flux
8	potenza della sorgente · source power
9	efficienza della sorgente · source efficiency
10	codice sorgente elettronica Viabizzuno · Viabizzuno led source code
11	superficie emittente · light emitting surface (mm)
12	% flusso residuo a fine vita · end life % flux
13	% consentita sotto limite · allowed % under limit

gradi di protezione protection degrees

IPX0	non protetto no protection	IK01	nessuna protezione no protection
IPX1	protetto contro la caduta verticale di gocce d'acqua protected against water drops falling vertically	IK01	protetto contro l'energia d'urto 0,15J protected against collision energy
IPX2	protetto contro la caduta di gocce con inclinazione max 15° protected against water drops max inclination 15°	IK02	protetto contro l'energia d'urto 0,2J protected against collision energy
IPX3	protetto contro la caduta di gocce con inclinazione max 60° protected against water drops max inclination 60°	IK03	protetto contro l'energia d'urto 0,35J protected against collision energy
IPX4	protetto contro spruzzi d'acqua protected against sprinkling water	IK04	protetto contro l'energia d'urto 0,5J protected against collision energy
IPX5	protetto contro getti d'acqua protected against water jets	IK05	protetto contro l'energia d'urto 0,7J protected against collision energy
IPX6	protetto contro inondazioni protected against flooding	IK06	protetto contro l'energia d'urto 1J protected against collision energy
IPX7	per breve immersione protected against brief immersions	IK07	protetto contro l'energia d'urto 2J protected against collision energy
IPX8	per immersione prolungata protected against long immersion	IK08	protetto contro l'energia d'urto 5J protected against collision energy
IPX9	per immersione prolungata protected against long immersion	IK09	protetto contro l'energia d'urto 10J protected against collision energy
IPX10	per immersione prolungata protected against long immersion	IK10	protetto contro l'energia d'urto 20J protected against collision energy

IPOX	non protetto no protection
IP1X	contro corpi estranei >50 mm protection against solid objects
IP2X	contro corpi estranei >12 mm protection against solid objects
IP3X	contro corpi estranei >2,5 mm protection against solid objects
IP4X	contro corpi estranei >1 mm protection against solid objects
IP5X	protezione da polvere dust-protected
IP6X	stagno alla polvere dust-proof

legenda simboli symbols key

ta	<i>tavolo</i> · table
tr	<i>terra</i> · floor standing
s	<i>soffitto</i> · ceiling
p	<i>parete</i> · wall
sp	<i>sospensione</i> · suspension
bin	<i>binario</i> · track
in	<i>incasso</i> · recessed
st	<i>scomparsa totale</i> · fully concealed
s+e	<i>segnaletica+emergenza</i> · signalling system+emergency
bat	<i>portatili autoalimentati a batteria</i> · portable self-powered with battery
sis	<i>sistemi</i> · systems
pa	<i>palo</i> · pole
pt	<i>paletto</i> · bollard
sd	<i>seduta</i> · sitting
V	<i>disponibile su</i> · available on <i>Viabizzuno applight</i> <i>www.Viabizzuno.com</i> <i>Viabizzuno online</i>
	<i>classe I. solo isolamento fondamentale, le parti conduttrici accessibili sono collegate ad un conduttore di terra. messa a terra tassativa</i> class I. only basic insulation, accessible conductors are earthed. earthing compulsory
	<i>classe II. all'isolamento principale è aggiunto un secondo isolamento oppure ai due isolamenti è sostituito un isolamento rinforzato. messa a terra esclusa</i> class II. basic insulation plus second insulation or both are replaced by reinforced insulation. earthing excluded
	<i>classe III. alimentazione effettuata con bassissima tensione di sicurezza; sono escluse tensioni superiori a 50V-50Hz. messa a terra non prevista.</i> class III. very low safety supply tension; not to be used over 50V-50Hz. earthing excluded.
	<i>prodotto conforme alle direttive europee</i> · produced in compliance with ec directives
	<i>marchio di certificazione europea. certifica che il prodotto è conforme alle norme europee sulla sicurezza</i> component approved for north american market and suitable to be used and approved as part of a more complex system
	<i>componente certificato per il mercato nord americano idoneo ad essere utilizzato e valutato come parte di in un sistema più complesso</i> component approved for north american market and suitable to be used and approved as part of a more complex system
	<i>apparecchio di illuminazione approvato da kema</i> · kema approved light fitting
	<i>prodotto conforme agli standard presenti nel regno unito che regolamentano la sicurezza e la qualità dell'acqua</i> · product complies with uk standards set out by water regulations
	<i>apparecchio di illuminazione certificato secondo le normative vigenti in polonia che regolamentano i dispositivi di sicurezza antincendio</i> certified light fitting according to the regulations about devices for fire safety in force in poland
	<i>prodotto idoneo per essere commercializzato nel mercato cinese</i> · product suitable for the china market
	<i>prodotto finito idoneo per essere commercializzato nel mercato nord americano</i> · listed product suitable for the north american market
	<i>prodotto conforme alla legislazione vigente nel regno unito</i> · produced in compliance with UK legislation
	<i>apparecchio di illuminazione certificato per il mercato cinese</i> light fitting certified for china market

	<i>vetro opalino</i> · opal glass
	<i>vetro sabbiato</i> · sanded glass
	<i>vetro nero fumè</i> · black smoke glass
	<i>vetro trasparente</i> · transparent glass
	<i>vetro bianco latte</i> · white milk glass
	<i>crystallo</i> · crystal
	<i>policarbonato opalino</i> · opal polycarbonate diffuser
	<i>carrabile</i> · drive over
	<i>alimentatore incluso</i> · power supply included
	<i>alimentatore escluso</i> · power supply not included
	<i>alimentatore remoto incluso</i> · remote power supply included
	<i>alimentatore elettronico con controllo intelligente incluso</i> · electronic power supply with smart control included
	<i>alimentatore elettronico con controllo intelligente incluso, da installare remoto</i> · electronic power supply with smart control included, to be installed remotely
	<i>alimentatore a spina incluso</i> · plug power supply included
	<i>trasformatore incluso</i> · transformer included
	<i>trasformatore escluso</i> · transformer not included
	<i>kit di cablaggio</i> · wiring kit
	<i>kit di cablaggio escluso</i> · wiring kit not included
	<i>lampadina con sorgente elettronica led, ad incandescenza, alogena o fluorescente inclusa.</i> bulb with led electronic source, incandescent, halogen or fluorescent included.
	<i>lampadina con sorgente elettronica led, ad incandescenza, alogena o fluorescente esclusa.</i> bulb with led electronic source, incandescent, halogen or fluorescent not included.
	<i>propulsore dinamico n55 incluso</i> · included
	<i>possibilità di combinazione tra interfaccia n55, propulsore dinamico n55 e lampadina n55</i> · possible combination between n55 interface, propulsore dinamico n55 and n55 bulb
	<i>attenzione: sorgente luminosa led. non guardare mai direttamente a occhio nudo</i> · attention: led light source. never look straight without eye protection
	<i>flicker free compatibile con fotocamere digitali</i> · flicker free digital camera friendly
l.d.	<i>luce diretta</i> · direct light
l.i.	<i>luce indiretta</i> · indirect light
.d1	<i>dimmerazione 1-10V</i> · 1-10V dimmable
.d2	<i>dimmerazione dali</i> · dimmable dali
.SA	<i>kit luce + emergenza sempre accese. attenzione: non è possibile installare nelle cassaforme laterizio</i> light kit + permanently lit emergency lamp. please note: cannot be installed in brickwork housing
.SE	<i>solo emergenza sempre accesa. attenzione: non è possibile installare nelle cassaforme laterizio</i> permanently lit emergency lamp only. please note: cannot be installed in brickwork housing
	<i>peso netto</i> · net weight (kg)